

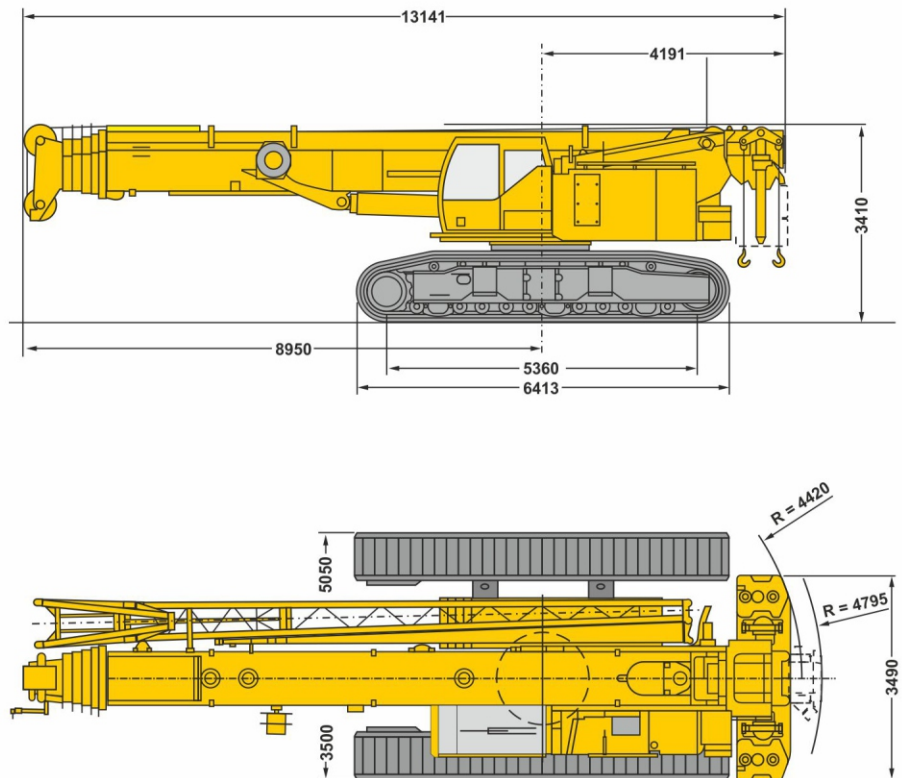


Гусеничный кран **LIEBHERR LTR 1100** грузоподъемностью **100 тонн** имеет стрелу длиной **52 метра** и решетчатый удлинитель **19 метров**. Максимальный вылет подъема **83 метра**, максимальный вылет стрелы **60 метра**.

Кран **LIEBHERR LTR 1100** удачно сочетает преимущества телескопических и гусеничных кранов.

По сравнению с обычными гусеничными кранами с решетчатой стрелой с аналогичной номинальной производительностью **LIEBHERR LTR 1100** отличается более коротким временем наладки, более простой транспортировкой и исключительно высокой универсальностью. Кроме того, гусеничное шасси обеспечивает превосходную проходимость в условиях бездорожья с подвешенным грузом — даже в условиях ограниченного пространства на стройплощадке или с боковым уклоном.

От телескопического крана **LIEBHERR LTR 1100** «унаследовал» мощную стрелу, которая может выдвигаться в любое положение и удлиняться посредством гуськов - в полном соответствии с вашими потребностями.



Влияют на грузоподъемность: **ВЫЛЕТ** и **ДЛИНА СТРЕЛЫ**

ВЫЛЕТ (радиус): расстояние от центра поворотного круга крана до центра груза

ДЛИНА СТРЕЛЫ: $C = \sqrt{(A^2 + B^2)} + 25\%$ где А - вылет; В - высота подъема

(расчет ориентировочный, пользуйтесь консультациями наших менеджеров и инженеров)

ТАБЛИЦА ГРУЗОПОДЪЕМНОСТИ ГУСЕНИЧНОГО КРАНА LIEBHERR LTR 1100														
Контур траков - 5,36 x 5,05 м, центральный балласт - 15 т, основной балласт - 32 т, полноповоротный режим - 360°														
Длина телескопической стрелы (метры)														
Вылет (радиус)м	11,5	15,2	19	22,7	26,4	30,1	33,9	37,6	41,3	45	48,8	52	52+ 10,8	52+ 19
2,5	100*													
3	92,7*	68,2	57,9	56,7										
3,5	82,1*	69,2	66,8	55,3										
4	77,6	70	67,1	53,8	46,9									
4,5	71,8	69,4	64,4	54,2	45,5	38,3								
5	66,6	66,3	61,2	54,4	44,6	39,4	31,7							
6	57,6	57,3	55,6	51,5	44,1	37,9	30,7	25,2	19,9					
7	48,6	48,8	46,8	44,9	41,8	36,3	29,1	24,5	19,4	16,6				
8	39,8	40,7	40,9	38,6	37,5	34,7	27,3	23,3	18,8	16,4	13,2	10,7		
9		34,1	34,4	34,1	33	31,2	25,5	22	18,2	16,1	13	10,6		
10		29,1	29,5	30,2	29,3	27,7	24	20,8	17,5	15,8	12,8	10,4	6	
11		25,3	26,1	26,4	26	24,8	22,5	19,6	16,9	15,2	12,6	10,3	5,8	
12		22,6	23,2	23,3	23	22,4	21,1	18,5	16,2	14,7	12,4	10,1	5,6	3,4
14			18,6	18,7	18,5	18,1	17,9	16,4	14,7	13,6	11,8	9,9	5,3	3,3
16			15,4	15,5	15,2	15,2	15,3	14,6	13,2	12,4	11,2	9,6	5,1	3,2
18				13,1	12,8	13,3	12,9	12,5	11,8	11,3	10,4	9,2	4,8	3,1
20					11,5	11,4	11	10,7	10,7	10,3	9,5	8,5	4,6	3,1
22					10,1	9,9	9,7	9,7	9,3	9,2	8,7	7,9	4,3	3
24						8,7	8,6	8,5	8,4	8,4	8,1	7,3	4,1	2,9
26						7,7	7,8	7,5	7,5	7,4	7,1	6,8	3,9	2,8
28							7	6,7	6,6	6,5	6,2	6,2	3,7	2,7
30							6,2	6,2	6	5,8	5,5	5,4	3,6	2,6
32								5,6	5,3	5,1	4,8	4,8	3,4	2,5
34								5	4,7	4,5	4,2	4,2	3,3	2,4
36									4,2	4	3,7	3,7	3,1	2,3
38									3,8	3,6	3,2	3,2	2,8	2,2
40										3,1	2,8	2,8	2,4	2,1
42										2,8	2,4	2,4	2,1	2,1
44											2,1	2,1	1,7	2
46												1,8	1,4	1,8
48												1,5	1,2	1,5
50													0,9	1,2
52														1

* 16 т противовес поворотной платформы